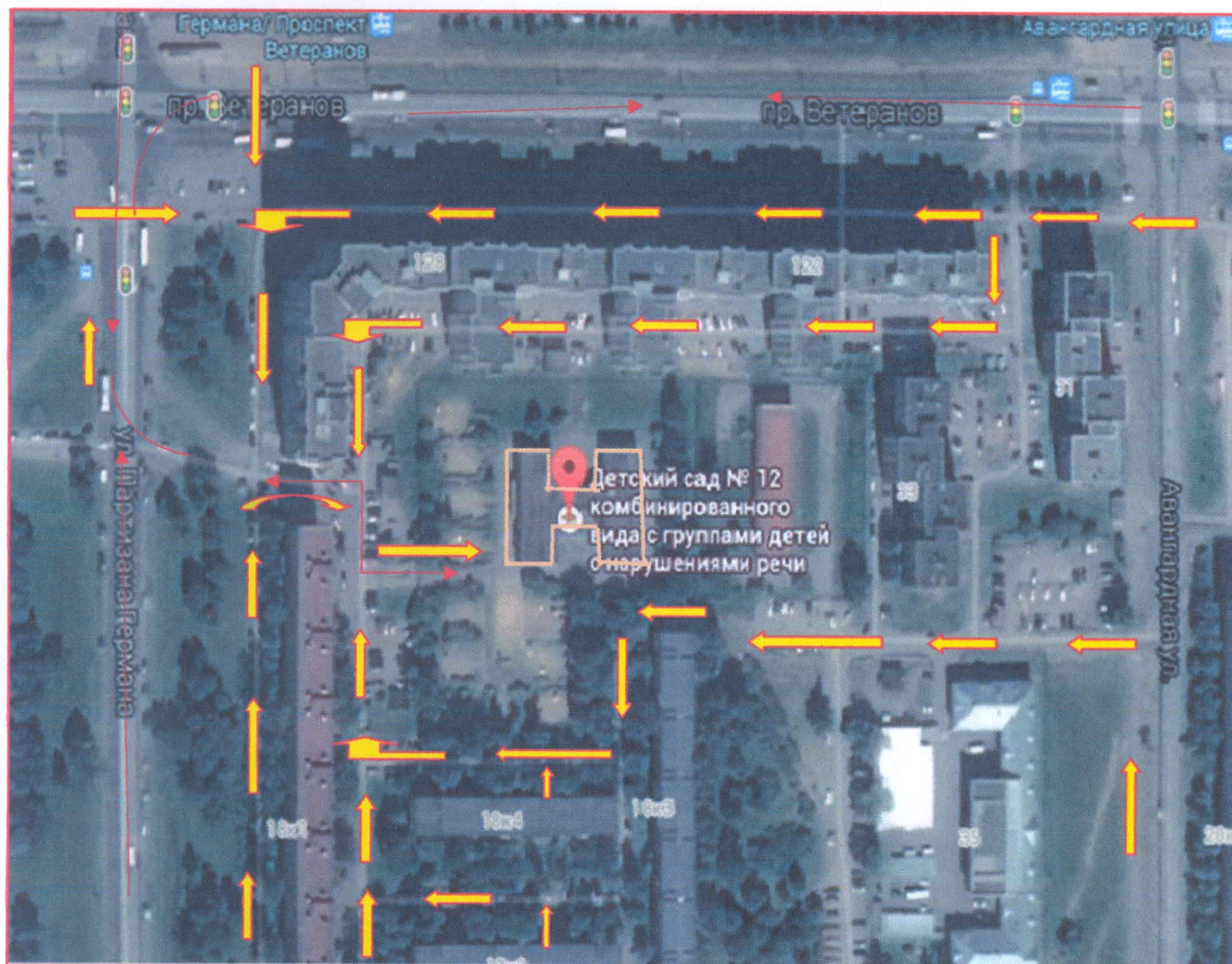


I. Планы-схемы ГБДОУ.

1.1. План-схема района расположения ГБДОУ, пути движения транспортных средств и детей (обучающихся)

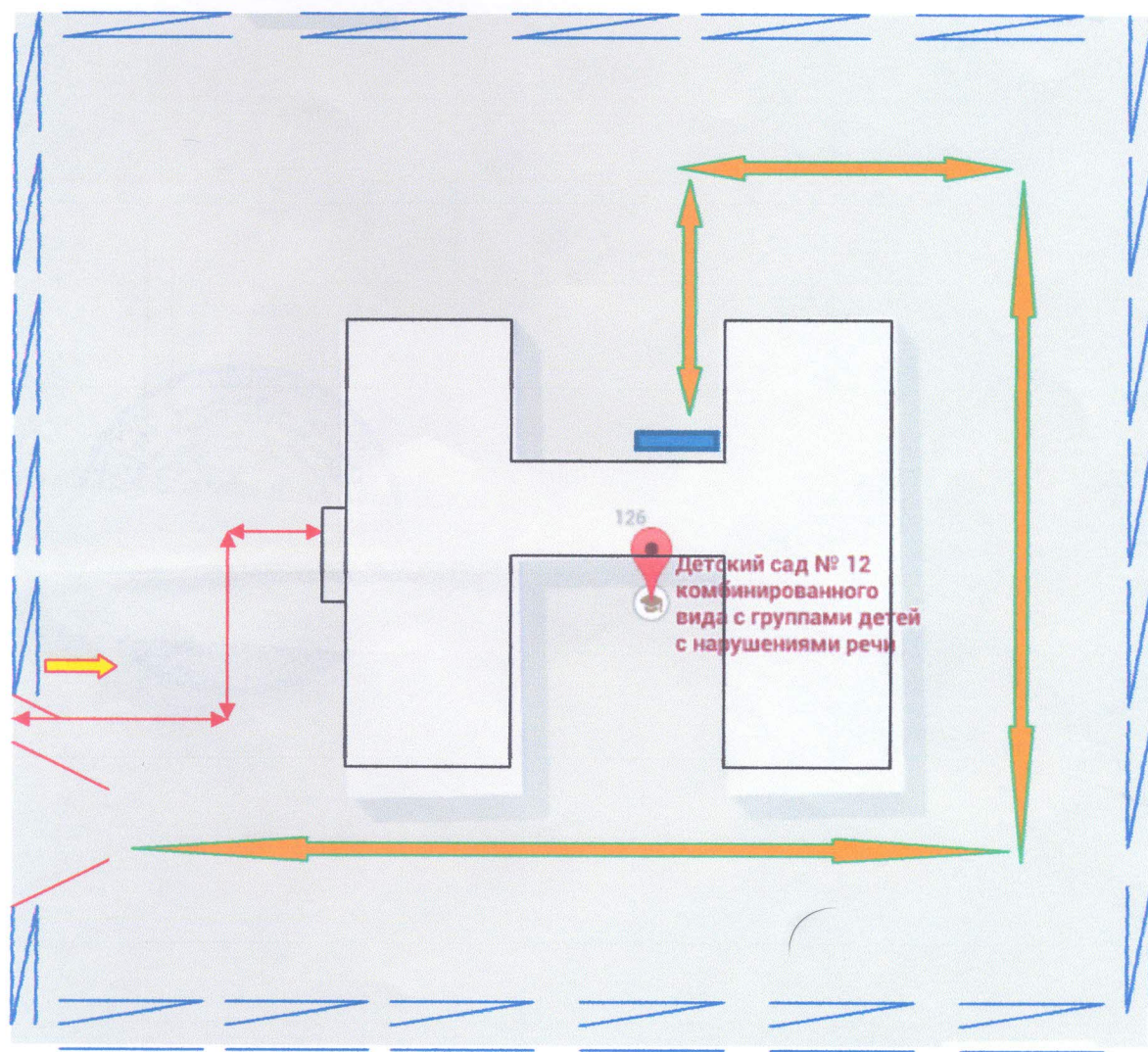


Движение транспортного средства



Движение воспитанников с законными представителями в (из) образовательного учреждения

1.3. Пути движения транспортных средств к местам разгрузки/погрузки и рекомендуемые пути передвижения детей по территории ГБДОУ.



- Обозначение калитка - ворота
- Ограждение образовательной организации
- ↔ Направление въезда/выезда автотранспорта
- ↔ Движение воспитанников с законными представителями, сотрудников по территории ДОУ
- Место разгрузки/погрузки